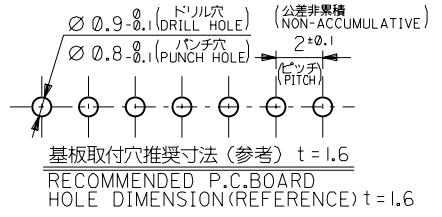
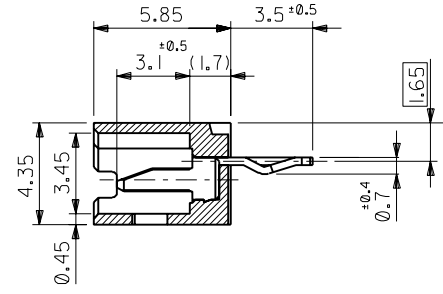
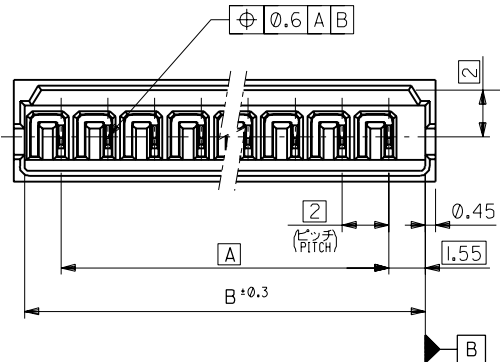


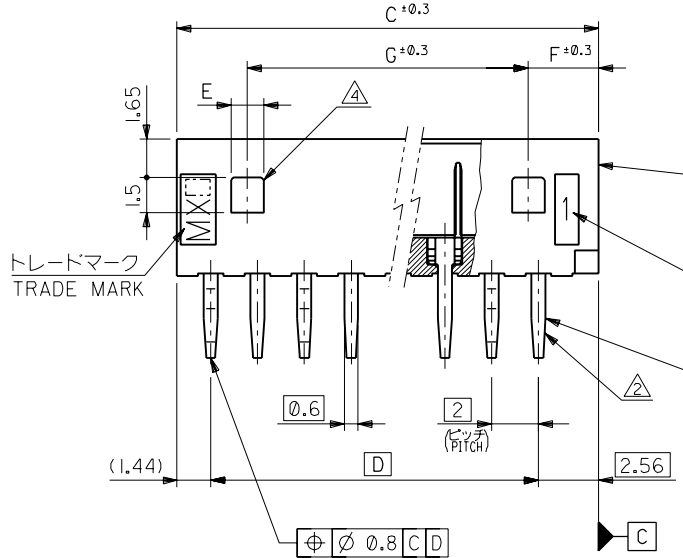
ENG. NO. SD-53014-***1*
 EDP NO.
 DIMENSIONS IN METRIC DO NOT SCALE DRAWING



注記 NOTES

1. 嵌合相手 : 51004-***00
MATES WITH : 51004-***00
2. 3極品以上のキング加工については、1極おきに2箇所以上を施すこと。
KING TO BE ADDED ON THE ODD NUMBER SOLDER TAILS. (FROM THE TRADE MARK SIDE.)
3. *マークは、色を表わします。
* MARK INDICATES DYED COLOR :
"1"黒 BLACK, "2"赤 RED, "3"黄 YELLOW, "4"青 BLUE
4. ロック用の穴は、2極品及び3極品に1ヶ、4極品以上は2ヶとする。
LOCKING HOLE : 1 PLACE FOR 2, 3 CKTS. AND MORE THAN 4 CKTS.

2極品のキング形態図
 KINK FORM FOR 2 CKTS.
 両方のテールにキングを施す。
 SOLDER TAIL KINK SHOULD BE ADDED ON BOTH TAILS.



26	3	1.4	28	32	31.1	28	53014-151*	15
24	3	1.4	26	30	29.1	26	-141*	14
22	3	1.4	24	28	27.1	24	-131*	13
20	3	1.4	22	26	25.1	22	-121*	12
18	3	1.4	20	24	23.1	20	-111*	11
16	3	1.4	18	22	21.1	18	-101*	10
14	3	1.4	16	20	19.1	16	-091*	9
12	3	1.4	14	18	17.1	14	-081*	8
10	3	1.4	12	16	15.1	12	-071*	7
8	3	1.4	10	14	13.1	10	-061*	6
6	3	1.4	8	12	11.1	8	-051*	5
4	3	1.4	6	10	9.1	6	-041*	4
—	4	3.4	4	8	7.1	4	-031*	3
—	3	1.4	2	6	5.1	2	53014-021*	2
G	F	E	D	C	B	A	ENG. NO. 53014-003	極数 NO. OF CKTS.

角度 ANGLE ±3° 30以上 OVER ±0.3 10以上 30未満 UNDER ±0.25 10未満 UNDER ±0.2 一般公差 GENERAL TOLERANCES		変更 REVISD (U50425) 変更及び再作成 REVISD & REDRAWN (J20435) 記号 LTR 変更内容 REVISION RECORD DR. 日付 DATE CHK. 尺度 SCALE	Y.M. 95/6/12 H.H. M.H. 92/5/27 H.H.I. DR. 日付 DATE CHK. 尺度 SCALE	材料 MATERIAL 図中参照 SEE DWG. 仕上げ FINISH # 適用電線範囲 WIRE RANGE # 被覆外径 INS. RANGE # DRAWN BY M.HENMI 92/5/27 APP'D BY M.FUKUSHIMA 95/6/12 尺度 SCALE 5-1	MOLEX JAPAN CO., LTD. 日本モレックス株式会社 EDP. NO. ENG. NO. SD-53014-***1* REV B TITLE 名称 2.0 LOW PROFILE WAFER ASS'Y (DYED COLOR)
---	--	--	--	---	---

53014-003