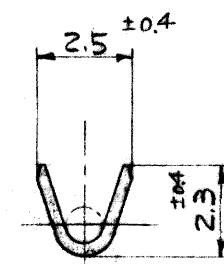
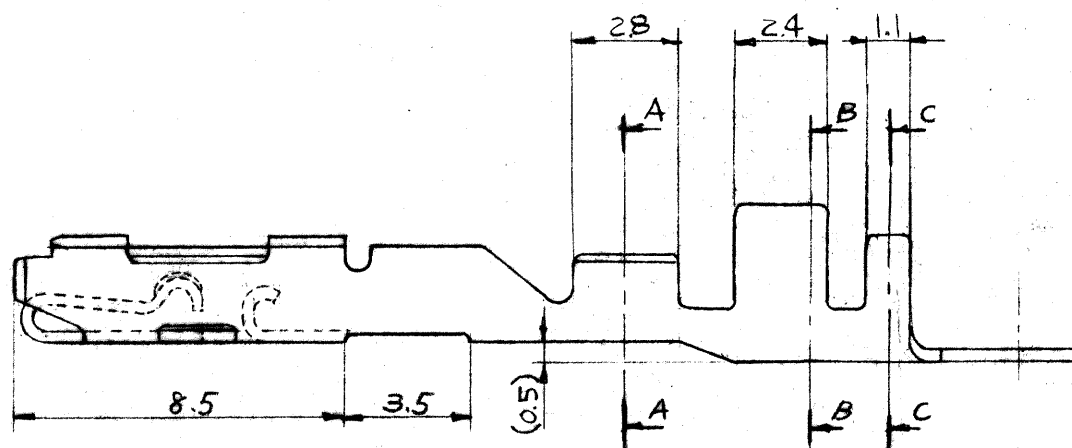
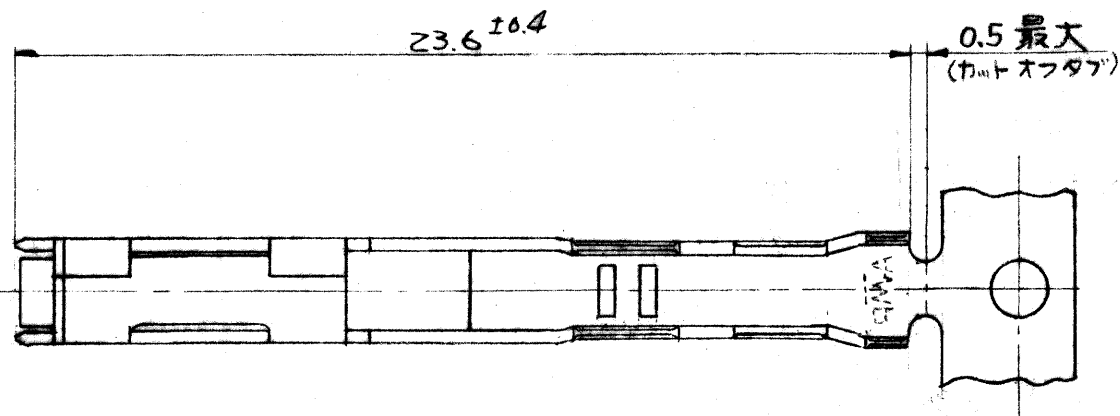
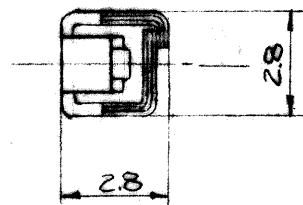


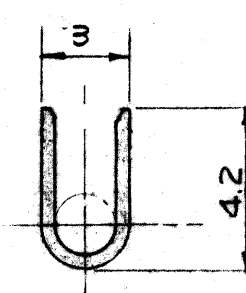
© 1990 年 日本エー・エム・ピー株式会社
AMP 社の諸製品は特許又は特許出願中

© 1980 BY AMP (Japan) Ltd.
ALL RIGHTS RESERVED. AMP
PRODUCTS COVERED BY PATENTS
AND/OR PATENTS PENDING

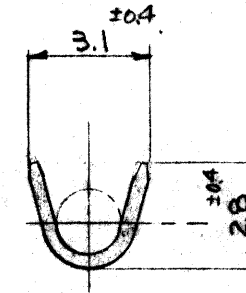
一般公差	
10以下	± 0.2
10を越え30以下	± 0.25
30を越え100以下	± 0.3
角度	± 3°



断面 A-A



断面 B-B



断面 C-C

注

1. 使用するプラグハウジング型番 172316, 172317, 172353 及び 172354.

単位: 概 DIMENSIONS IN MM. DO NOT SCALE PRINT

LTR.	変更 (REVISION RECORD)	DR.	CHK.	DATE
B	変更 J-10879	DM	ym	5/19/89
A	変更 (P-DWG Rev. A)	ym	ym	5/18/89
0	作成 (P-DWG Rev. 0)	ym	ym	5/18/89

AMP J 030-2 REV. 7/79

170352-2	リセプタクル・コネクタ	リニ青銅 ±0.32	部分金めき
170352-1	リセプタクル・コネクタ	錫めき清り青銅 ±0.32	—
型番	名称	材質	仕上
材料 (MATERIAL)	一般公差 TOLERANCE EXCEPT AS NOTED ± ±		
0.3 ~ 0.5 mm ² (AWG #22-20)	表参照	名称 (NAME) リセプタクル・コネクタ パルス・ロック・コネクタ	
電線被覆外径	仕上 (FINISH)	DR. H. Sakamoto 5/19/89	SIZE B
1.6 ~ 2.4 mm	表参照	CHK. M. Matsushita 5/20/89	LOC J
		DE. J. Sakamoto 6/27/89	番号 (NO.) C-170352
		APP. J. Sakamoto 6/27/89	尺度 (SCALE) 5/1
			REV. B
			SHEET 1/1

(CUSTOMER DRAWING) 参考図面